

# Infoveranstaltung

## Baumschäden durch chronische Hochfrequenzbelastungen?

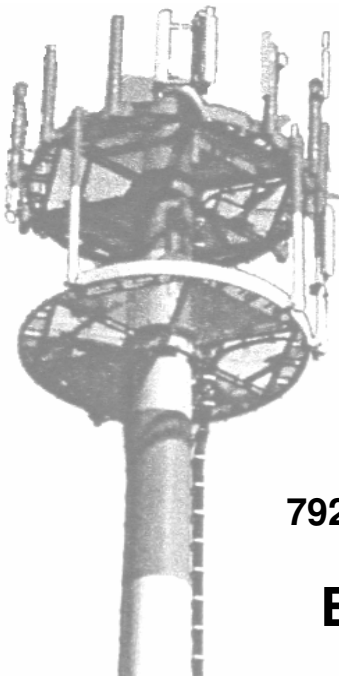
Mobilfunk, Radar, Richtfunk, terr. Rundfunk & Fernsehen...

### Dr. Volker Schorpp, Physiker, Karlsruhe

Schlüssige Indizien für einen ursächlichen Zusammenhang zwischen Baumschäden und Hochfrequenzbelastungen

### Dipl.-Ing. Alexander Kern, Mömbris

Erkenntnisse seit fast 20 Jahren, warum geschieht nichts?



**Samstag, den 2. Juni 2007**

**Einlass 19.30 Uhr**

Beginn 20 Uhr

**Haus der Gemeinschaft**

**Jörgleweg 1, großer Saal im DG.**

**79271 St. Peter – Schwarzwald (bei Freiburg)**

**Eintritt frei, Spenden erbeten!**

Veranstalter: **ISES e.V. (Verein zum Schutz vor Elektrosmog Südbaden e.V.)**  
Kontakt: Tel. 07661-99590

---

### So erreichen Sie den Veranstaltungsort:

- Von Norden: Autobahn A 5 Ausfahrt Freiburg-Nord, links abbiegen Richtung Denzlingen/Waldkirch, nächste Ausfahrt Richtung Glottertal - St. Peter, dann noch ca. 12 km
- Von Süden: Autobahn A 5 Ausfahrt Freiburg-Mitte auf B 31 Richtung Freiburg, durch die ganze Stadt einschl. Tunnel auf B 31 bleiben, Ausfahrt Kirchzarten danach links, nach 1. Kreisel geradeaus, nach 2. Kreisel links Richtung Stegen - St. Peter
- Von Osten: Von A 81 Ausfahrt Bad-Dürrenheim-Freiburg auf B 31 Richtung Freiburg, Abzweigung Hinterzarten auf B 500, dann 8 km bis Gasthaus Thurner, dort links abbiegen Richtung St. Märgen u. St. Peter.

Das Gemeinschaftshaus steht nordwestlich der Durchgangsstraße, die Zufahrt ist ausgeschildert.